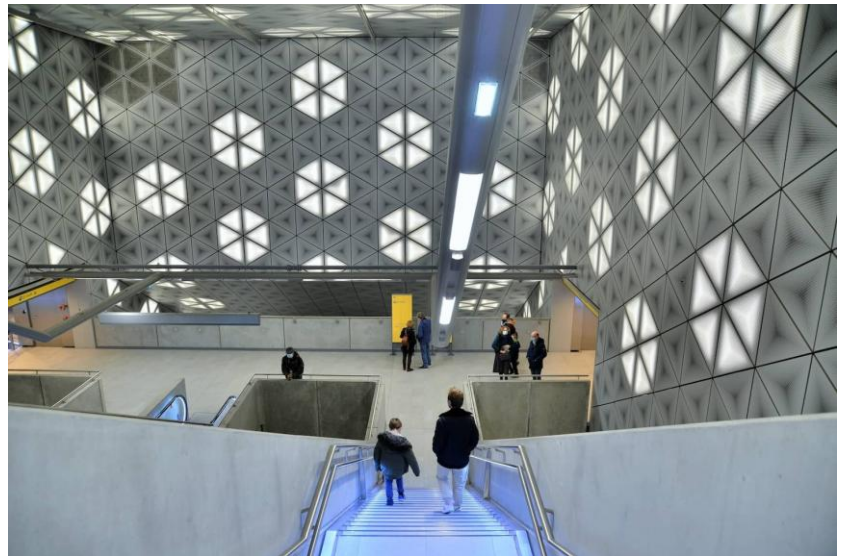


Lundi 6 février 2023

Mise en service depuis le 20 septembre dernier, la seconde ligne du métro de Rennes permet de traverser la ville du Nord au Sud et coupe la ligne A en 2 endroits.

Sur le trajet vous découvrirez les nombreuses œuvres d'art commandées à l'occasion de ce chantier, ainsi que de nombreux bâtiments, plus ou moins récents.



Date : lundi 6 février.

Rendez-vous à 14h30 sur le parvis de la gare de Rennes, devant la sculpture « Morvarc'h » (le cheval illustré ci-dessus).

Durée : 2 heures.

1 groupe de 20 personnes maximum.

Prix : 13 €/personne, carte Star pour 2 voyages comprise.

Inscriptions du 24 janvier au 2 février aux permanences des hôtesse (mardi et jeudi de 14h à 16h30 au Centre de Loisirs).

Règlement par chèque ou espèces à l'inscription.

Rappels :

- ☞ *Aucune inscription ne pourra être prise sans le numéro de carte d'adhérent 2022/2023.*
- ☞ *Chaque adhérent ne peut inscrire, outre lui-même, qu'un seul autre adhérent.*